



ООО "Теплодоучет"
670047, Республика Бурятия,
г. Улан-Удэ, ул. Сахьяновой, д. 9/1,
ДЦ «Евроофис», офис 1-2

Тел./факс: +7 (301-2) 43-00-95
Тел.: +7 (301-2) 35-86-77
+7 (301-2) 35-87-17

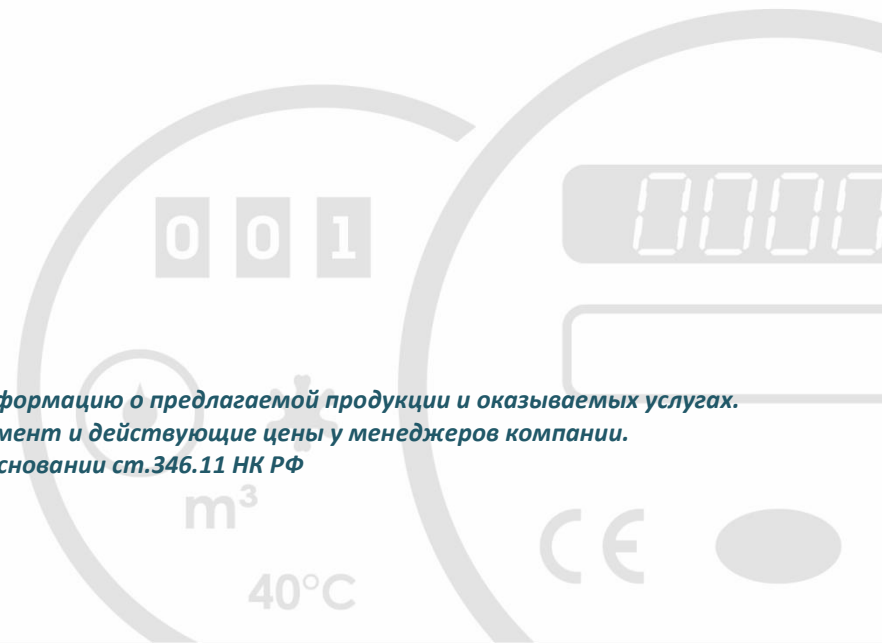
oootvu@mail.ru
www.oootvu.ru



ПРАЙС-ЛИСТ

09.01.2018

Внимание! Прайс-Лист не содержит полную информацию о предлагаемой продукции и оказываемых услугах. Возможны изменения цен. Уточняйте ассортимент и действующие цены у менеджеров компании. Цены указаны в рублях. НДС не облагается на основании ст.346.11 НК РФ



ПРИБОРЫ УЧЕТА ТЕПЛА И ВОДЫ «МАГИКА»

Цены на приборы и оборудование от 09 января 2018 года

ТЕПЛОСЧЕТЧИКИ И РЕГИСТРАТОРЫ СЕРИИ А, Е, Т, РИ, РС

Ду	Диапазон	Теплосчетчики			Регистраторы расхода		Регистраторы расхода, температуры и давления	
		А2220	Е2443N	Т2443N	РИ1000	РИ2000	РС1220	РС2220
мм	м ³ /ч							
15	0,02-5	54 510	57 260	58 910	38 900	48 580	39 450	49 460
20	0,04-10	55 040	57 790	59 440	39 870	49 550	40 420	50 430
25	0,06-15	56 360	59 110	60 760	40 970	50 650	41 520	51 530
32	0,12-30	58 070	60 820	62 470	43 040	53 930	43 590	54 810
40	0,18-45	60 440	63 190	64 840	45 240	56 130	45 790	57 010
50	0,25-70	63 070	65 820	67 470	48 740	59 820	49 290	60 700
65	0,48-120	70 440	73 190	74 840	53 940	66 260	54 480	67 130
80	0,72-180	72 680	75 430	77 080	59 060	72 610	59 610	73 490
100	1,2-300	80 450	83 200	84 850	64 820	79 600	65 370	80 480
150	2,4-600	101 170	106 350	108 070	72 390	96 430	72 970	97 000

ТЕПЛОВЫЧИСЛИТЕЛЬ МАГИКА-Т0766N

Предназначен для использования в 1,2,3-х системных узлах учета, например 3 системы: «Отопление+ГВС+Вентиляция». Каждая система учета может содержать до 3 трубопроводов и иметь независимый алгоритм вычисления параметров учета. Может измерять максимум в 9-ти трубопроводах расход, температуру, давление и температуру холодной воды. Расходомеры или регистраторы расхода подключаются через входы весовых импульсов или RS485.

ЦЕНА – 23 700 руб.

ДОПОЛНИТЕЛЬНОЕ ОБОРУДОВАНИЕ

Термопреобразователь ТПТ 100П	1 900
Комплект из двух согласованных термопреобразователей КТПТР-01-100П	3 900
Гильза защитная для термопреобразователя	800
Бобышка для монтажа защитной гильзы	200
Термопреобразователь ТПТ-100П с защитной гильзой и бобышкой	2 900
Комплект из двух термопреобразователей КТПТР-01-100П с защитными гильзами и бобышками	5 900
Преобразователи давления СДВ-И-1,6 МПа-4-20 мА	4 500
Архиватор МАГИКА-АРХИВ-2 RS232/USB	9 500
Кабель/переходник USB/COM для подключения теплосчетчика к ПК	1 500
Установка и настройка ПО для снятия и подготовки отчетов	от 500
GPRS-контроллер в комплекте со стандартной антенной и блоком питания	6 900
GPRS-контроллер в комплекте с усиленной антенной и блоком питания	7 900
Кабель КММ 2*0,35 (погонный метр)	37
Кабель КММ 4*0,35 (погонный метр)	47
Провод ШВВП 2*0,5 (погонный метр)	14
Провод ПВ-3 1*4 (погонный метр)	36
Провод ПВ-3 1*2,5 (погонный метр)	23
Провод ПВ-1 1*2,5 (погонный метр)	23
Гофра ПВХ d25 (погонный метр)	24
Щит ЩМП 500*400*250 в комплекте с автоматами и розетками	2 700
Щит ЩМП 600*500*250 в комплекте с автоматами и розетками	3 500

Внимание! Прайс-лист не содержит полную информацию о предлагаемой продукции и оказываемых услугах. Возможны изменения цен. Уточняйте ассортимент и действующие цены у менеджеров компании. Цены указаны в рублях. НДС не облагается на основании ст.346.11 НК РФ

ПРИБОРЫ УЧЕТА ТЕПЛА И ВОДЫ «МКТС»

Цены на приборы и оборудование от 09 января 2018 года

СИСТЕМНЫЕ БЛОКИ «МКТС СБ»

№	Наименование	Цена, руб.
1	Системный блок МКТС СБ-04-А2-ББП07 с блоком бесперебойного питания	27 000
2	Системный блок МКТС СБ-04-А2-БП с сетевым блоком питания	23 000
3	Системный блок МКТС СБ-05-А2-БП с сетевым блоком питания	19 700
4	Системный блок СБ-05-А2-0 без сетевого блока питания	18 700

РАСХОДОМЕРЫ МКТС (ИЗМЕРИТЕЛЬНЫЕ МОДУЛИ МОНОБЛОЧНОГО ИСПОЛНЕНИЯ М121-И6)

№	Наименование	Диапазон расходов, м ³ /ч	Цена, руб.
1	Измерительный модуль М121-И6-Ду25Ф	0,016 – 16,0	24 900
2	Измерительный модуль М121-И6-Ду32Ф	0,025 – 25,0	25 600
3	Измерительный модуль М121-И6-Ду40Ф	0,040 – 40,0	25 900
4	Измерительный модуль М121-И6-Ду50Ф	0,060 – 60,0	27 800
5	Измерительный модуль М121-И6-Ду65Ф	0,105 – 105,0	30 400
6	Измерительный модуль М121-И6-Ду80Ф	0,160 – 160,0	33 200

РАСХОДОМЕРЫ МКТС (ИЗМЕРИТЕЛЬНЫЕ МОДУЛИ ИСПОЛНЕНИЯ М121К5)

№	Наименование	Диапазон расходов, м ³ /ч	Цена, руб.
1	Измерительный модуль М121-К5-Ду15Ф	0,006 – 6,0	22 900
2	Измерительный модуль М121-К5-Ду25Ф	0,016 – 16,0	23 200
2	Измерительный модуль М121-К5-Ду32Ф	0,025 – 25,0	23 900
3	Измерительный модуль М121-К5-Ду40Ф	0,040 – 40,0	24 300
4	Измерительный модуль М121-К5-Ду50Ф	0,060 – 60,0	26 000
5	Измерительный модуль М121-К5-Ду65Ф	0,105 – 105,0	28 700
6	Измерительный модуль М121-И6-Ду80Ф	0,160 – 160,0	31 600

ДОПОЛНИТЕЛЬНОЕ ОБОРУДОВАНИЕ

№	Наименование	Цена, руб.
1	Преобразователь давления ПД-МКТС-М, встраиваемый в ИМ 121-И6 Ду25-80	4 900
2	Преобразователь давления ПД-МКТС-Т, выносной	4 900
3	Преобразователь температуры ТС-Б-Р для ИМ 121-И6 Ду25-50 мм	1 900
4	Комплект (подобранная пара) термометров КТС-Б для ИМ 121-И6 Ду25-50 мм	3 900
5	Преобразователь температуры ТС-Б-Р для ИМ 121-И6 Ду65-80 мм	2 100
6	Комплект (подобранная пара) термометров КТС-Б для ИМ 121-И6 Ду65-80 мм	4 200
7	Комплект (подобранная пара) термометров КТС-Б для ИМ 121-К5 Ду25-80 мм	4 200
8	Сетевой блок питания для системного блока МКТС СБ-05-А2-0	1 700
9	Внешний блок бесперебойного питания для системного блока МКТС СБ-05-А2	7 200
10	Плата регулирования для систем центрального отопления и горячего водоснабжения	12 000
11	Плата GSM-модема ПСМ-300	7 900
12	Плата интерфейса USB	3 900
13	Плата Wi-Fi	По запросу

Внимание! Прайс-лист не содержит полную информацию о предлагаемой продукции и оказываемых услугах. Возможны изменения цен. Уточняйте ассортимент и действующие цены у менеджеров компании. Цены указаны в рублях. НДС не облагается на основании ст.346.11 НК РФ

ПРИБОРЫ УЧЕТА ТЕПЛА И ВОДЫ «ВЗЛЕТ»

Цены на приборы и оборудование от 09 января 2018 года

ТЕПЛОВЫЧИСЛИТЕЛИ «ВЗЛЕТ-ТСРВ»

№	Наименование	Цена, руб.
1	Тепловычислитель ВЗЛЕТ-ТСРВ-043 (обслуживает три теплосистемы)	19 900
2	Тепловычислитель ВЗЛЕТ-ТСРВ-042 (обслуживает две теплосистемы)	19 900
3	Тепловычислитель ВЗЛЕТ-ТСРВ-026М (обслуживает одну + две теплосистемы)	21 700
4	Тепловычислитель ВЗЛЕТ-ТСРВ-024М (обслуживает три теплосистемы)	29 700

ЭЛЕКТРОМАГНИТНЫЕ РАСХОДОМЕРЫ-СЧЕТЧИКИ «ВЗЛЕТ-ЭР»

№	Наименование	Цена, руб.
1	Расходомер-счетчик ВЗЛЕТ-ЭРСВ-440Л Ду10-Ду20	21 700
2	Расходомер-счетчик ВЗЛЕТ-ЭРСВ-440Л Ду25	24 700
3	Расходомер-счетчик ВЗЛЕТ-ЭРСВ-440Л Ду32	26 000
4	Расходомер-счетчик ВЗЛЕТ-ЭРСВ-440Л Ду40	27 600
5	Расходомер-счетчик ВЗЛЕТ-ЭРСВ-440Л Ду50	29 700
6	Расходомер-счетчик ВЗЛЕТ-ЭРСВ-440Л Ду65	31 700
7	Расходомер-счетчик ВЗЛЕТ-ЭРСВ-440Л Ду80	34 600
8	Расходомер-счетчик ВЗЛЕТ-ЭРСВ-440Ф Ду20	30 700
9	Расходомер-счетчик ВЗЛЕТ-ЭРСВ-440Ф Ду25	32 900
10	Расходомер-счетчик ВЗЛЕТ-ЭРСВ-440Ф Ду32	34 100
11	Расходомер-счетчик ВЗЛЕТ-ЭРСВ-440Ф Ду40	36 600
12	Расходомер-счетчик ВЗЛЕТ-ЭРСВ-440Ф Ду50	38 700
13	Расходомер-счетчик ВЗЛЕТ-ЭРСВ-440Ф Ду65	41 300
14	Расходомер-счетчик ВЗЛЕТ-ЭРСВ-440Ф Ду80	42 700

ДОПОЛНИТЕЛЬНОЕ ОБОРУДОВАНИЕ

№	Наименование	Цена, руб.
1	Согласованная пара термопреобразователей ВЗЛЕТ-ТПС без гильз	4 900
2	Одиночный термопреобразователь ВЗЛЕТ-ТПС без гильзы	2 500
3	Гильза для ТПС	400
4	Штуцер прямой	200
5	Штуцер наклонный	250
6	Преобразователь давления СДВ-И	4 500
7	Присоединительная арматура для преобразователя давления	800
8	Кабель сигнальный КММ 4*0,35 (погонный метр)	47
9	Кабель ШВВП 2*0,5 (погонный метр)	14
10	Источник вторичного питания +24В	2 000
11	Источник вторичного питания +12В	1 800
12	GPRS-контроллер в комплекте со стандартной антенной и блоком питания	6 900
13	GPRS-контроллер в комплекте с усиленной антенной и блоком питания	7 900

Внимание! Прайс-лист не содержит полную информацию о предлагаемой продукции и оказываемых услугах. Возможны изменения цен. Уточняйте ассортимент и действующие цены у менеджеров компании. Цены указаны в рублях. НДС не облагается на основании ст.346.11 НК РФ

ПРИБОРЫ ДЛЯ КОМПЛЕКТАЦИИ ИНДИВИДУАЛЬНЫХ УЗЛОВ УЧЕТА ТЕПЛА И ВОДЫ

Цены на приборы и оборудование от 09 января 2018 года

ТЕПЛОСЧЕТЧИКИ

№	Наименование	Цена, руб.
1	Квартирный теплосчетчик СТК-15 (моноблочное исполнение)	5 900
2	Квартирный теплосчетчик ELF-M (моноблочное исполнение)	По запросу
3	Теплосчетчик СТ-10	По запросу

ТЕПЛОВЫЧИСЛИТЕЛИ

№	Наименование	Количество подключаемых датчиков			Цена, руб.
		Расхода	Температуры	Давления	
1	Тепловычислитель ТВ7-01	4	2	0	15 900
2	Тепловычислитель ТВ7-04.01	4	2	3	17 900
3	Тепловычислитель ТВ7-03	6	6	0	19 700
4	Тепловычислитель ТВ7-04	6	6	5	23 700
5	Тепловычислитель ВКТ-9-01	6	4	3	18 000
6	Тепловычислитель ВКТ-9-02	9	8	6	21 000
7	Тепловычислитель ВКТ-9-01 с модулем питания и БП	6	4	3	20 000
8	Тепловычислитель ВКТ-9-02 с модулем питания и БП	9	8	6	23 000
9	Тепловычислитель Эльф-01	2	2	0	8 700
10	Тепловычислитель Карат-306	3	3	3	14 700
11	Тепловычислитель Карат-307	4	4	0	14 900
12	Тепловычислитель ВТЭ-01-1К	2	2	0	10 900

МЕХАНИЧЕСКИЕ СЧЕТЧИКИ ХОЛОДНОЙ И ГОРЯЧЕЙ ВОДЫ

№	Наименование	Цена, руб.
1	Счетчик горячей воды с импульсным выходом ВСТ-15	По запросу
2	Счетчик горячей воды с импульсным выходом ВСТ-20	По запросу
3	Счетчик горячей воды с импульсным выходом ВСТ-25	По запросу
4	Счетчик горячей воды с импульсным выходом ВСТ-32	По запросу

ДОПОЛНИТЕЛЬНОЕ ОБОРУДОВАНИЕ

№	Наименование	Цена, руб.
1	Комплект термопреобразователей сопротивлений Pt500	По запросу
2	Комплект гильз для монтажа термопреобразователей Pt500	По запросу
3	Кран шаровый латунный муфтовый Ду15 с отверстием под термодатчик	300
4	Комплект монтажных частей для счетчика воды Ду15	200
5	Устройство сопряжения оптическое УСО-2	4 700
6	Оптосчитывающая головка USB Карат 915	3 900
7	Модуль M-BUS-RS 232/USB	2 500
8	GPRS-контроллер в комплекте со стандартной антенной и блоком питания	6 900
9	GPRS-контроллер в комплекте с усиленной антенной и блоком питания	7 900
10	Кабель/переходник USB/COM для подключения прибора к ПК	1 500
11	Установка и настройка ПО для снятия и подготовки отчетов	от 500

Внимание! Прайс-лист не содержит полную информацию о предлагаемой продукции и оказываемых услугах. Возможны изменения цен. Уточняйте ассортимент и действующие цены у менеджеров компании. Цены указаны в рублях. НДС не облагается на основании ст.346.11 НК РФ

УЗЛЫ УЧЕТА «ПОД КЛЮЧ»: ПРОЕКТИРОВАНИЕ, МОНТАЖ, ИНЖЕНЕРНЫЕ И САНТЕХНИЧЕСКИЕ РАБОТЫ

Цены на услуги от 09 января 2018 года

УСТАНОВКА ТЕПЛОСЧЕТЧИКОВ

№	Наименование	Цена, руб.
1	Установка квартирного теплосчетчика типа СТК-15 или аналогичного прибора (проект + приборы и материалы + монтаж + регистрация)	от 15 500
2	Замена ранее установленного квартирного теплосчетчика на теплосчетчик СТК-15 или аналогичный прибор (прибор + монтаж + регистрация)	от 8 500
3	Установка прибора учета с использованием тепловычислителя ТВ7 и механических счетчиков воды ВСТ или аналогичных приборов	от 69 000
4	Установка 2-х поточного теплосчетчика МАГИКА серии А на объектах с тепловой нагрузкой менее 0,1 Гкал/ч (индивидуальный дом, офис, небольшое предприятие)	от 110 000
5	Установка 2-х поточного теплосчетчика МАГИКА серии А на объектах с тепловой нагрузкой более 0,1 Гкал/ч	от 125 000
6	Установка 3-х поточного теплосчетчика МАГИКА серии Е на объектах с тепловой нагрузкой менее 0,1 Гкал/ч	от 197 000
7	Установка 3-х поточного теплосчетчика МАГИКА серии Е на объектах с тепловой нагрузкой более 0,1 Гкал/ч	от 217 000
8	Установка 4-х поточного теплосчетчика МАГИКА серии Е на объектах с тепловой нагрузкой менее 0,1 Гкал/ч	от 230 000
9	Установка 4-х поточного теплосчетчика МАГИКА серии Е на объектах с тепловой нагрузкой более 0,1 Гкал/ч	от 240 000
10	Установка 6-ти поточного теплосчетчика МАГИКА серии Т для учета и контроля параметров в трех теплосистемах (отопление, ГВС, вентиляция) на объектах с тепловой нагрузкой более 0,1 Гкал/ч	от 270 000
11	Разработка и согласование проектной документации	10 000 – 25 000
12	Реконструкция ранее смонтированных узлов учета	Договорная

УСТАНОВКА СЧЕТЧИКОВ ВОДЫ, ТЕХНИЧЕСКОЕ ОБСЛУЖИВАНИЕ УЗЛОВ УЧЕТА ВОДОПОТРЕБЛЕНИЯ

№	Наименование	Цена, руб.
1	Установка квартирного счетчика воды (материал + монтаж + регистрация)	2 200
2	Замена квартирного счетчика воды в связи с неисправностью или окончанием срока поверки (материал + монтаж + регистрация)	1 400
3	Замена квартирного счетчика воды в связи с неисправностью или окончанием срока поверки с использованием прибора Заказчика (монтаж + регистрация)	900
4	Опломбирование и регистрация ранее установленного счетчика воды	700
5	Повторное опломбирование в связи с ремонтными работами или повреждением ранее установленной пломбы	600
6	Разборка и очистка фильтра Ду15	750
7	Замена фильтра Ду15	800
8	Замена обратного клапана Ду15	850
9	Замена шарового крана (запорной арматуры) Ду15	1 000
10	Устранение течи в резьбовых соединениях	от 750
11	Установка, замена счетчиков воды Ду20-Ду80	Договорная

Внимание! Прайс-лист не содержит полную информацию о предлагаемой продукции и оказываемых услугах. Возможны изменения цен. Уточняйте ассортимент и действующие цены у менеджеров компании. Цены указаны в рублях. НДС не облагается на основании ст.346.11 НК РФ

ВЫЕЗДНЫЕ РАБОТЫ: ДИАГНОСТИКА, НАСТРОЙКА, РЕМОНТ, ДЕМОНТАЖ/МОНТАЖ, ПУСКО-НАЛАДКА, ТЕХНИЧЕСКОЕ ОБСЛУЖИВАНИЕ

Цены на услуги от 09 января 2018 года

Внимание! Цены действительны при выполнении работ в пределах г.Улан-Удэ.

При выполнении работ за пределами г.Улан-Удэ применяется повышающий коэффициент от 1,1 до 1,5 в зависимости от географической удаленности объекта.

№	Наименование	Цена, руб.
1	Выезд специалиста в пределах г.Улан-Удэ (транспортные расходы)	0 000
2	Выезд специалиста за пределы г.Улан-Удэ (транспортные расходы на 1 км пути)	15
3	Диагностика неисправности узла учета	от 1 500
4	Настройка базы данных теплосчетчика	от 500
5	Ремонт прибора учета на месте эксплуатации без учета стоимости комплектующих	от 1 500
7	Замена элемента питания типа 3,6V 2.1 или аналогичного на месте эксплуатации	1 500
8	Замена элемента питания типа 3,6V 7.2 или аналогичного на месте эксплуатации	2 500
9	Демонтаж и монтаж квартирного теплосчетчика для ремонта или поверки	1 500
10	Демонтаж и монтаж тепловычислителя для ремонта или поверки	1 300
11	Демонтаж и монтаж термопреобразователя для ремонта и поверки	1 000
13	Демонтаж и монтаж преобразователя давления для ремонта и поверки	1 000
14	Демонтаж и монтаж счетчика горячей воды с импульсным выходом для ремонта или поверки	от 1 000
15	Демонтаж и монтаж преобразователя расхода для ремонта или поверки с установкой монтажных вставок	от 1 500
16	Пуско-наладочные работы	1 000 - 4 500
17	Демонтажно-монтажные работы для ремонта и поверки общедомового или индивидуального узла учета тепловой энергии (Ду15-Ду40)	7 500 - 12 500
18	Демонтажно-монтажные работы для ремонта и поверки общедомового или индивидуального узла учета тепловой энергии (Ду50-Ду80)	10 000 - 17 500
19	Регистрация квартирного теплосчетчика	от 700
20	Считывание архивных данных из теплосчетчика и передача отчетов в ресурсоснабжающую организацию	от 500
21	Подготовительные работы для допуска узла учета в коммерческую эксплуатацию (комплекс услуг: настройка базы данных, контроль режима непрерывной работы, считывание архивных данных из прибора учета, оформление и передача необходимых сведений в ресурсоснабжающую организацию)	2 500 - 3 500

Внимание! Прайс-лист не содержит полную информацию о предлагаемой продукции и оказываемых услугах. Возможны изменения цен. Уточняйте ассортимент и действующие цены у менеджеров компании. Цены указаны в рублях. НДС не облагается на основании ст.346.11 НК РФ

m³

40°C

CE

ДИСПЕТЧЕРИЗАЦИЯ И СЕРВИСНОЕ ОБСЛУЖИВАНИЕ УЗЛОВ УЧЕТА

Цены на услуги от 09 января 2018 года

Внимание! Цены действительны при выполнении работ в пределах г.Улан-Удэ.

При выполнении работ за пределами г.Улан-Удэ применяется повышающий коэффициент от 1,1 до 1,5 в зависимости от географической удаленности объекта.

ПОСТАВКА ОБОРУДОВАНИЯ И ПОДКЛЮЧЕНИЕ К СИСТЕМЕ ДИСПЕТЧЕРИЗАЦИИ

№	Наименование	Цена, руб.
1	GPRS-контроллер в комплекте с антенной и блоком питания	6 900
2	Настройка GPRS-контроллера	3 000
3	Подключение и настройка объекта в системе диспетчеризации	2 100

АБОНЕНТСКОЕ ОБСЛУЖИВАНИЕ

№	Тариф	Пакет услуг	Стоимость ежемесячного обслуживания, руб.
1	Минимальный	<ul style="list-style-type: none"> ▪ Предоставление доступа к серверу данных для самостоятельной работы с системой диспетчеризации. ▪ Услуги по обновлению и технической поддержке 	300
2	Оптимальный	<ul style="list-style-type: none"> ▪ Предоставление доступа к серверу данных для работы с системой диспетчеризации. ▪ Ежемесячная передача данных из приборов учета в ресурсоснабжающую организацию. 	500
3	Стандартный	<ul style="list-style-type: none"> ▪ Предоставление доступа к серверу данных для работы с системой диспетчеризации. ▪ Диагностика узла учета и уведомление о нештатных ситуациях. ▪ Ежемесячная передача данных из приборов учета в ресурсоснабжающую организацию. 	700
4	Специальный	<ul style="list-style-type: none"> ▪ Предоставление доступа к серверу данных для работы с системой диспетчеризации. ▪ Диагностика узла учета и уведомление о нештатных ситуациях. ▪ Ежемесячная передача данных из приборов учета в ресурсоснабжающую организацию. ▪ Выезд специалиста для технического обслуживания, диагностики и устранения выявленных неисправностей. 	Договорная

Внимание! Прайс-лист не содержит полную информацию о предлагаемой продукции и оказываемых услугах. Возможны изменения цен. Уточняйте ассортимент и действующие цены у менеджеров компании. Цены указаны в рублях. НДС не облагается на основании ст.346.11 НК РФ

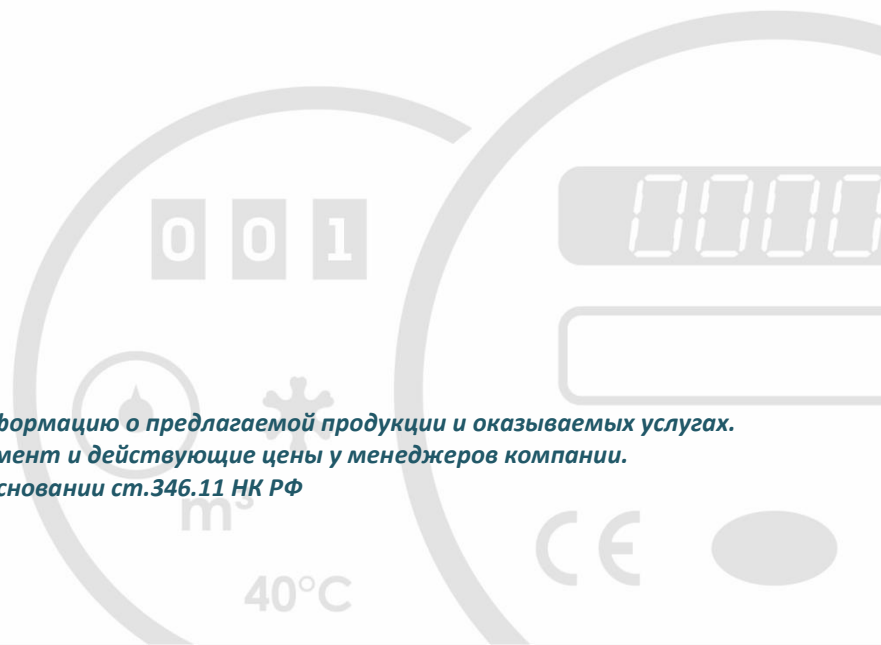


РЕМОНТ ТЕПЛОСЧЕТЧИКОВ, ТЕПЛОВЫЧИСЛИТЕЛЕЙ И РАСХОДОМЕРОВ

Цены на услуги от 09 января 2018 года

№	Наименование	Цена, руб.
1	Диагностика неисправности прибора учета (теплосчетчика, тепловычислителя, расходомера)	1 000 – 2 500
2	Очистка проточной части первичного преобразователя расхода от накипи и ржавчины	500
3	Ремонт теплосчетчика или тепловычислителя 1 категории сложности (длительностью до 2-х часов) без стоимости запасных частей	от 1 500
4	Ремонт теплосчетчика или тепловычислителя 2 категории сложности (длительностью до 4-х часов) без стоимости запасных частей	от 2 500
5	Ремонт теплосчетчика или тепловычислителя 3 категории сложности (длительностью до 12-ти часов) без стоимости запасных частей	от 4 500
6	Ремонт преобразователя расхода или расходомера 1 категории сложности без стоимости запасных частей	от 1 000
7	Ремонт преобразователя расхода или расходомера 2 категории сложности без стоимости запасных частей	от 2 000
8	Ремонт преобразователя расхода или расходомера 3 категории сложности без стоимости запасных частей	от 3 500
9	Замена элемента питания в квартирном теплосчетчике типа ELF, СТК, КАРАТ-КОМПАКТ и т.п.	700
10	Замена элемента питания в тепловычислителе типа ВКТ, СПТ, ТСПВ и т.п.	1 300
11	Настройка измерительных каналов тепловычислителя без выполнения поверочных работ	от 1 500
12	Настройка расходомера	от 2 500
13	Настройка преобразователя давления	от 500

Внимание! Прайс-лист не содержит полную информацию о предлагаемой продукции и оказываемых услугах. Возможны изменения цен. Уточняйте ассортимент и действующие цены у менеджеров компании. Цены указаны в рублях. НДС не облагается на основании ст.346.11 НК РФ



РЕМОНТ ТЕПЛОСЧЕТЧИКОВ, ТЕПЛОВЫЧИСЛИТЕЛЕЙ, РАСХОДОМЕРОВ

Цены на запасные изделия и комплектующие от 09 января 2018 года

ПЕРВИЧНЫЕ ПРЕОБРАЗОВАТЕЛИ РАСХОДА ДЛЯ РЕМОНТА И МОДЕРНИЗАЦИИ ПРИБОРОВ УЧЕТА «МАГИКА»

№	Наименование	Цена, руб.
1	Первичный преобразователь расхода ПП-15	6 900
2	Первичный преобразователь расхода ПП-20	7 200
3	Первичный преобразователь расхода ПП-25 (в сборе)	7 900
4	Первичный преобразователь расхода ПП-32 (в сборе)	8 500
5	Первичный преобразователь расхода ПП-40 (в сборе)	9 200
6	Первичный преобразователь расхода ПП-50 (в сборе)	10 900
7	Первичный преобразователь расхода ПП-65 (в сборе)	11 700
8	Первичный преобразователь расхода ПП-80 (в сборе)	12 900

ЭЛЕКТРОННЫЕ БЛОКИ И КОМПЛЕКТУЮЩИЕ ДЛЯ РЕМОНТА И МОДЕРНИЗАЦИИ ПРИБОРОВ УЧЕТА «МАГИКА»

№	Наименование	Цена, руб.
1	Электронный блок модификации А, Д, Е (версия RT212)	29 700
2	Электронный блок модификации РИ	21 700
3	Электронный блок модификации Т	17 900
4	Блок питания для RT211/212	7 900
5	Лицевая панель электронного блока с платой индикации	2 500
6	Задняя панель электронного блока	900

ЭЛЕКТРОННЫЕ БЛОКИ И ПЛАТЫ К ТЕПЛОВЫЧИСЛИТЕЛЯМ И РАСХОДОМЕРАМ

№	Наименование	Цена, руб.
1	Плата расходомера ПРЭМ, ВЗЛЕТ-ЭРСВ	7 500
2	Плата тепловычислителя ВКТ-7	5 900
3	Корпус ПРЭМ	700
4	Адаптер RS232 (ВКТ-7)	2 500
5	Адаптер RS232 (ПРЭМ)	2 500
6	Адаптер RS485 (ВКТ-7)	3 900
7	Индикатор ВКТ-7	750
8	Корпус ВКТ-7	1 300
9	Процессор ВКТ-7 (прошитый)	1 000

Внимание! Прайс-лист не содержит полную информацию о предлагаемой продукции и оказываемых услугах. Возможны изменения цен. Уточняйте ассортимент и действующие цены у менеджеров компании. Цены указаны в рублях. НДС не облагается на основании ст.346.11 НК РФ

ПОВЕРКА ПРИБОРОВ УЧЕТА

Цены на услуги от 09 января 2018 года

Внимание! Сроки оказания услуг – до 15 рабочих дней с момента предъявления приборов на поверку.

За срочность оказания услуги по согласованию с поверителем устанавливается наценка:

- до 100% в течение одного рабочего дня;
- до 50% в течение трех рабочих дней;
- до 30% в течение пяти рабочих дней.

№	Наименование	Цена, руб.
Поверка счетчиков холодной, горячей воды СГВ, ВСГ, ВСКМ, УВС, WFW, VLF и т.п.		
1	Ду 10 – Ду 15 мм	250
2	Ду 20 мм	400
3	Ду 25 мм	800
4	Ду 32 мм	900
5	Ду 40 мм	1 100
6	Ду 50 мм	1 500
7	Ду 65 мм	1 750
8	Ду 80 мм	2 100
Поверка счетчиков холодной, горячей воды СГВ, ВСКМ, СКВ, СКВГ и т.п. на месте эксплуатации		
9	Ду 15 мм	500
10	Ду 20 мм	700
Поверка счетчиков холодной, горячей воды с импульсным выходом типа ВСТ и т.п.		
11	Ду 10 – Ду 15 мм	650
12	Ду 20 мм	750
13	Ду 25 мм	1 350
14	Ду 32 мм	1 450
15	Ду 40 мм	1 700
16	Ду 50 мм	2 200
17	Ду 65 мм	2 500
18	Ду 80 мм	2 950
Поверка теплосчетчиков		
19	Квартирные теплосчетчики моноблочного исполнения Ду15 типа СТК, Пульсар и т.п.	2 900
20	Квартирные теплосчетчики моноблочного исполнения Ду15 типа ELF (АРАТОР)	3 100
21	Квартирные теплосчетчики моноблочного исполнения Ду20 типа СТК, Пульсар и т.п.	3 200
22	Квартирные теплосчетчики моноблочного исполнения Ду20 типа ELF (АРАТОР)	3 500
23	Теплосчетчики Ду10-40 типа ТЭМ, МКТС и т.п.	6 500
24	Теплосчетчики Ду50-80 типа ТЭМ, МКТС и т.п.	8 000
25	Теплосчетчики Ду15-40 типа МАГИКА серии А, Д, Е	7 700
26	Теплосчетчики Ду50-80 типа МАГИКА серии А, Д, Е	9 200
27	Теплосчетчики СТУ-1 с двумя измерительными участками Ду15-Ду40	9 700
28	Теплосчетчики СТУ-1 с двумя измерительными участками Ду50-Ду80	11 900
Поверка тепловычислителей		
29	Тепловычислители типа ВЗЛЕТ-ТСРВ, СПТ, ВКТ, ТВ7, МАГИКА-Т и т.п.	2 800
30	Тепловычислители типа ВТЭ, Эльф-01, КСТ-22 и т.п.	2 500
Поверка электромагнитных счетчиков-расходомеров, преобразователей и регистраторов расхода		
31	Счетчики-расходомеры Ду10-40 типа ВЗЛЕТ-ЭРСВ, ПРЭМ, РСМ05.05 и т.п.	2 600
32	Счетчики-расходомеры Ду50-80 типа ВЗЛЕТ-ЭРСВ, ПРЭМ, РСМ05.05 и т.п.	3 600
33	Двухпоточные счетчики-расходомеры типа РСМ05.07 Ду10-40 и т.п.	5 100
34	Двухпоточные счетчики-расходомеры типа РСМ05.07 Ду50-80 и т.п.	6 900
35	Регистраторы расхода МАГИКА-РИ1000 Ду15-40	3 900
36	Регистраторы расхода МАГИКА-РИ1000 Ду50-80	4 900
37	Двухпоточные регистраторы расхода МАГИКА-РИ2000 Ду15-40	5 700
38	Двухпоточные регистраторы расхода МАГИКА-РИ2000 Ду50-80	6 700
39	Регистраторы расхода, температуры и давления МАГИКА-РС Ду15-40	6 400
40	Регистраторы расхода, температуры и давления МАГИКА-РС Ду50-80	8 000

Внимание! Прайс-лист не содержит полную информацию о предлагаемой продукции и оказываемых услугах.

Возможны изменения цен. Уточняйте ассортимент и действующие цены у менеджеров компании.

Цены указаны в рублях. НДС не облагается на основании ст.346.11 НК РФ

ПОВЕРКА ПРИБОРОВ УЧЕТА

Цены на услуги от 09 января 2018 года

Внимание! Сроки оказания услуг – до 15 рабочих дней с момента предъявления приборов на поверку.

За срочность оказания услуги по согласованию с поверителем устанавливается наценка:

- до 100% в течение одного рабочего дня;
- до 50% в течение трех рабочих дней;
- до 30% в течение пяти рабочих дней.

№	Наименование	Цена, руб.
Поверка ультразвуковых преобразователей расхода и расходомеров		
41	Расходомеры жидкости УРЖ2КМ с одним измерительным участком Ду15-Ду40	4 700
42	Расходомеры жидкости УРЖ2КМ с двумя измерительными участками Ду15-Ду40	5 900
43	Расходомеры жидкости УРЖ2КМ с одним измерительным участком Ду50-Ду80	5 700
44	Расходомеры жидкости УРЖ2КМ с двумя измерительными участками Ду50-Ду80	6 900
45	Ультразвуковые преобразователи расхода (расходомеры) SONO и т.п. Ду10-Ду40	3 400
46	Ультразвуковые преобразователи расхода (расходомеры) SONO и т.п. Ду50-Ду80	4 500
Поверка термопреобразователей, преобразователей давления и манометров		
47	Термопреобразователи типа ТПТ, ТСП, ТПС и т.п..	900
48	Комплекты термопреобразователей типа КТПТР, КТСПР, ТПС, КТС-Б, КТСП-Н и т.п.	1 700
49	Преобразователи давления типа СДВ, КРТ, ИД и т.п.	1 900
50	Манометры технические типа ДМ и т.п.	160

Внимание! Прайс-лист не содержит полную информацию о предлагаемой продукции и оказываемых услугах. Возможны изменения цен. Уточняйте ассортимент и действующие цены у менеджеров компании. Цены указаны в рублях. НДС не облагается на основании ст.346.11 НК РФ